

ГОСУДАРСТВЕННЫЙ КОМИТЕТ ПО ИМУЩЕСТВУ РЕСПУБЛИКИ БЕЛАРУСЬ

ТЕХНИЧЕСКИЙ ПАСПОРТ

на изолированное помещение

Республиканское унитарное предприятие "Минское городское агентство по государственной регистрации и земельному кадастру" (наименование организации по государственной регистрации недвижимого имущества, прав на него и сделок с ним)

Наименование: Административное-помещение

Назначение: 4 02 02 - Административное помещение

Инвентарный номер: 500/D-707998606

Адрес: 220040, Республика Беларусь, г. Минск, ул. Туренева, 5-72

Составлен по состоянию на: 16.08.2012

Составили

Провели

Уполномоченное должностное лицо

05.07.2022 (дата)

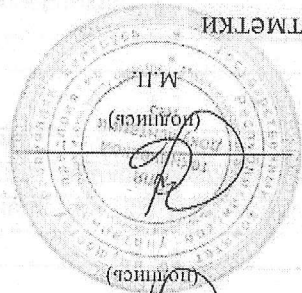
05.07.2022 (дата)

05.07.2022 (дата)

В.Р. Пичугина (инициалы, фамилия)

Е.В. Лапатка (инициалы, фамилия)

Е.В. Лапатка (инициалы, фамилия)



Отметки

1. Общие сведения об изолированном помещении

1. Подъезд (секция)	-
2. Этаж	1-й
3. Количество этажей, шт.	1
4. Общая площадь нежилого изолированного помещения, кв.м	84.2
5. Нормируемая площадь нежилого изолированного помещения, кв.м	48.6
6. Количество жилых комнат, шт.	0
7. Жилая площадь квартиры, кв.м	-
8. Общая площадь жилого помещения (квартиры), кв.м	-
9. Общая площадь квартиры по СНБ, кв.м	-
10. Жилая площадь общежития, специального жилого помещения, кв.м	-
11. Общая площадь жилых помещений общежития, специального жилого помещения, кв.м	-
12. Общая площадь помещений общежития, специального жилого помещения, кв. м.	-
13. Площадь балконов, лоджий, террас и т.п. без учета коэффициентов, кв.м	-
14. Площадь балконов, лоджий, террас и т.п. жилых помещений с учетом коэффициентов, кв.м	-
15. Объем, куб.м	296

2. Сведения о капитальном строении

1. Инвентарный номер	500/С-53296
2. Наименование	Многоквартирный жилой дом
3. Назначение	2 11 01 - Здание многоквартирного жилого дома
4. Количество надземных этажей, шт.	15
5. Количество подземных этажей, шт.	2
6. Год постройки (дата приемки в эксплуатацию)	2009
7. Год реконструкции	-
8. Общая площадь здания, кв.м	16360.7
9. Общая площадь жилых помещений (квартир) жилого дома, кв.м	11831.3
10. Общая площадь нежилых изолированных помещений, кв.м	0.0
11. Площадь машино-мест, кв.м	0.0
12. Материал стен	Блоки стеновые из ячеистого бетона
13. Лифты	Есть
14. Составные части и принадлежности	А15/бл - Многоквартирный жилой дом, (А15/бл) - Подвал

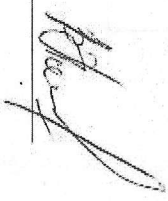
3. Сведения о стоимости

Вид стоимости	Дата определения (год уровня цен)	Стоимость, руб.	Документ о стоимости
1	2	3	4
Нет сведений	-	-	-

4. Благоустройство жилого помещения

Наименование показателя	Отопление		Водопровод	Канализация		Горячее водоснабжение	Ванны (души)	Газ (газоснабжение)	Напольные электроплиты (варочные панели)	
	печное	от ТЭЦ или групповой (районной) котельной		от индивидуальных отопительных устройств на _____	центральная (уличная)					местная
1	2	3	4	5	6	7	8	9	10	11
Количество изолированных жилых помещений (квартир), шт.	-	-	-	-	-	-	-	-	-	-
Общая площадь жилых помещений, кв. м	-	-	-	-	-	-	-	-	-	-

Подпись исполнителя



5. Техническое описание

5.1 Техническое описание изолированного помещения

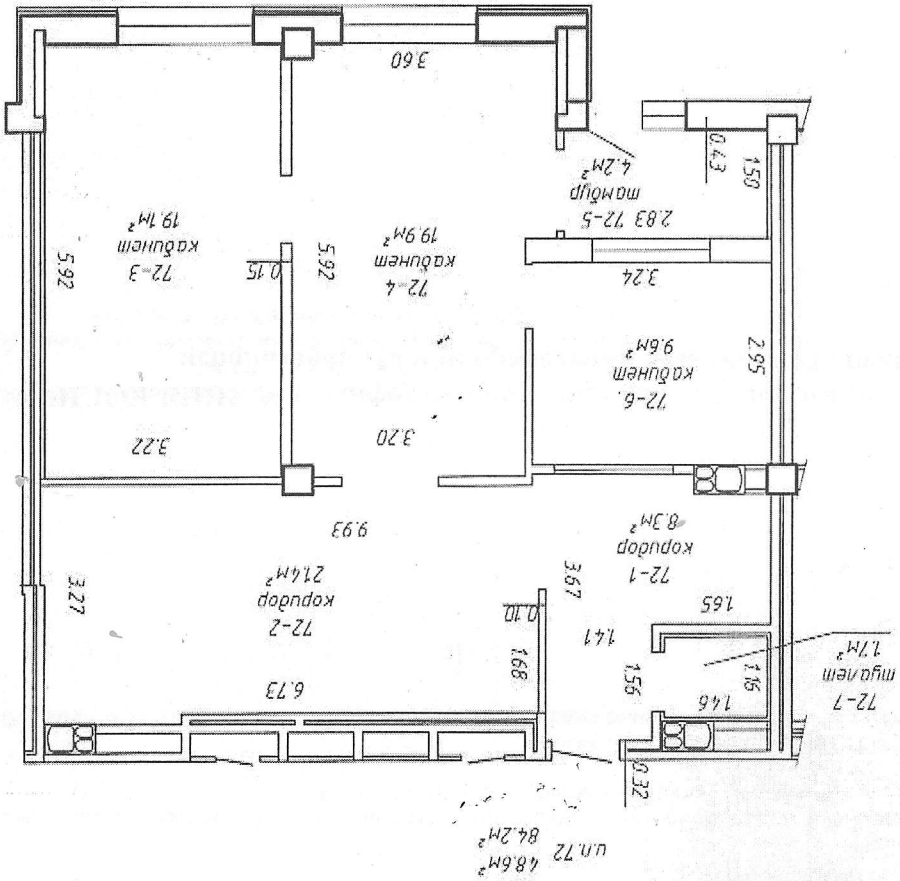
№ п/п	Наименование конструктивных элементов и инженерных систем	Описание конструктивных элементов и инженерных систем
1	2	3
1	Фундамент	-
2	Наружные стены	Блоки стеновые из ячеистого бетона
3	Внутренние стены	Блоки стеновые из ячеистого бетона
4	Перегородки	Кирпичи, Блоки стеновые из ячеистого бетона
5	Перекрытия	Плита железобетонная
6	Крыша (кровля)	-
7	Полы	Цемент, бетон и производные
8	Окна	ПВХ профиль, Стеклопакеты
9	Двери, ворота	Дерево
10	Отделочные работы:	-
10.1	наружная отделка стен	Оштукатурено и окрашено
10.2	внутренняя отделка	Оштукатурено
11	Инженерные системы:	-
11.1	отопление	Центральное
11.2	водопровод и канализация:	-
11.2.1	холодное водоснабжение	Централизованная система
11.2.2	канализация	Централизованная система
11.2.3	горячее водоснабжение	Централизованная система
11.2.4	ванны, душ	-
11.3	система электрооборудования:	-
11.3.1	электроснабжение	Централизованная система
11.3.2	подключение электроплит	Нет
11.4	газоснабжение	Нет
11.5	вентиляция	Вентиляция с естественным побуждением
11.6	мусоропровод	Нет
11.7	лифты	Нет
11.8	иные	Телевидение (телевизионная сеть), Телефонизация (телефонная сеть)
12	Прочие	-

Примечание:

Количество страниц технического паспорта : 4

Приложение: 1. поэтажные планы на 1 л.

РУП "Минское городское агентство по государственной регистрации и земельному кадастру"		Административное помещение		220040, Республика Беларусь, г. Минск, ул. Тургенева, 5-72		Этаж: 1	Литер А15/61	Секция (подъезд): -	Этаж: 1
Составлен по состоянию на: 16 августа 2012									
Масштаб	Лист - 1	Листов - 1	Стр. - 5	Дата	1:100	Книжки, Фамилия	Подпись	Дата	05.07.2022
Составил	В.Р. Пичутина		05.07.2022		Оформил		В.Р. Пичутина		05.07.2022
Проверил	Н.В. Лапавка		05.07.2022						



h=2.61

Секция (подъезд): - Этаж: 1

Поможный план

Приложение 1